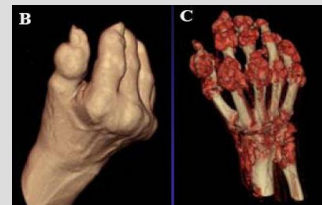


## Η απεικόνιση στην UA (συστ. ανασκόπηση & μεταανάλυση)

Annals of the  
**RHEUMATIC DISEASES**  
The EULAR Journal

11 μελέτες πληρούσαν τα κριτήρια της ανασκόπησης, όλες αφορούσαν 2γενή προσέγγιση, με μέση διάρκεια νόσου τα 7 χρόνια . Εκτιμήθηκαν : το σημείο διπλής παρυφής με τον US, τόφοι με τον US και εναπόθεση κρυστάλλων MSU στην CT διπλής ενέργειας (DECT)

- Η συνολική ευαισθησία και ειδικότητα για το σημείο διπλής παρυφής στον US ήταν 0.83 (0.72 - 0.91) και 0.76 (0.68 - 0.83) (κίτρινο βέλος)
- Για την ύπαρξη τόφων με τον US: 0.65 (0.34 - 0.87) και 0.80 (0.38 - 0.96) (3)
- Για τις εναποθέσεις MSU με την DECT: 0.87 (0.79 - 0.93) και 0.84 (0.75 - 0.90)



Αν και ο **US** και η **DECT** φαίνεται να αποτελούν ελπιδοφόρα

**εργαλεία για την ταξινόμηση** της ουρικής αρθρίτιδας, τα δεδομένα βασίζονται σε μελέτες με ασθενείς με μακροχρόνια & εγκατεστημένη νόσο, άρα η συνεισφορά της απεικόνισης στην ταξινόμηση της νόσου χρειάζεται περαιτέρω έρευνα

*Imaging modalities for the classification of gout: systematic literature review and meta-analysis. Ogdie A, Taylor WJ, Weatherall M, Fransen J, Jansen TL, Neogi T, Schumacher HR, Dalbeth N. Ann Rheum Dis. 2014 Jun 10. pii: annrheumdis-2014-205431. doi: 10.1136/annrheumdis-2014-205431. [Epub ahead of print]*

Το κείμενο αποτελεί ελεύθερη μετάφραση της περίληψης της δημοσιευμένης μελέτης και δεν περιέχει στοιχεία από το πλήρες άρθρο  
Αποτελεί επίσης εύρημα μιας μόνο εργασίας και όχι υποχρεωτικά θέμα κατασταλαγμένης γνώσης  
Αποτελεί τέλος βιβλιογραφική ενημέρωση και όχι απαραίτητα σύσταση για την καθημέρα κλινική πράξη